

HOMEDICS®

#1 BRAND IN MASSAGE*



PLEASE TAKE A
MOMENT NOW
REGISTER YOUR PRODUCT AT:

www.homedics.com/register

Your valuable input regarding this product will help us create the products you will want in the future.

GENTLE TOUCH GEL SHIATSU FOOT MASSAGER WITH HEAT

INSTRUCTION MANUAL AND WARRANTY INFORMATION

2-YEAR LIMITED WARRANTY

FMS-273H-CA

IMPORTANT SAFETY INSTRUCTIONS

WHEN USING ELECTRICAL PRODUCTS, ESPECIALLY WHEN CHILDREN ARE PRESENT, BASIC SAFETY PRECAUTIONS SHOULD ALWAYS BE FOLLOWED, INCLUDING THE FOLLOWING:

READ ALL INSTRUCTIONS BEFORE USING.

DANGER – TO REDUCE THE RISK OF ELECTRIC SHOCK:

- Always unplug this appliance from the electrical outlet immediately after using and before cleaning.
- DO NOT reach for a product that has fallen into water. Unplug immediately.
- NEVER use pins or other metallic fasteners with this appliance.

WARNING – TO REDUCE THE RISK OF BURNS, ELECTRIC SHOCK, FIRE, OR INJURY TO PERSONS:

- An appliance should never be left unattended when plugged in. Unplug from outlet when not in use, and before putting on or taking off parts or attachments.
- Close supervision is necessary when this appliance is used by, on, or near children, invalids, or disabled persons.
- Use this appliance only for its intended purpose as described in this manual. Do not use attachments not recommended by HoMedics; specifically, any attachments not provided with the unit.
- NEVER operate this appliance if it has a damaged cord or plug, if it is not working properly or if it has been dropped or damaged, or dropped into water. Return the appliance to a HoMedics Service Center for examination and repair.
- Keep the cord away from heated surfaces.
- NEVER drop or insert any object into any opening.
- DO NOT stand on or in appliance. Use only while seated.
- DO NOT operate where aerosol products are being used or where oxygen is being administered.
- DO NOT operate under blanket or pillow. Excessive heating can occur and cause fire, electric shock, or injury to persons.
- DO NOT carry this appliance by supply cord or use cord as a handle.
- To disconnect, turn all controls to the off position, then remove plug from outlet.
- DO NOT use outdoors.
- NEVER operate the appliance with the air openings blocked. Keep the air openings free of lint, hair, and the like.
- Use heated surfaces carefully. May cause serious burns. Do not use over insensitive skin areas or in the presence of poor circulation. The unattended use of heat by children or incapacitated persons may be dangerous.

CAUTION: All servicing of this product must be performed by authorized HoMedics service personnel only.

SAVE THESE INSTRUCTIONS




CAUTION – PLEASE READ ALL INSTRUCTIONS CAREFULLY BEFORE OPERATING.

- This product is not intended for medical use. It is intended only to provide a luxurious massage.
- Consult your doctor prior to using this product, if:
 - You are pregnant
 - You have a pacemaker
 - You have any concerns regarding your health
- NOT recommended for use by diabetics.
- DO NOT attempt to plug or unplug unit while feet are in the water.
- Use appliance on a sturdy or level surface.
- DO NOT use this product for more than 20 minutes at a time.
- Extensive use could lead to the product's excessive heating and shorter life. Should this occur, discontinue use and allow the unit to cool before operating.
- If you experience pain in a muscle or joint for a prolonged period of time, discontinue use and consult a doctor. Persistent pain could be a symptom of a more serious condition.
- DO NOT use while sleepy or drowsy.
- Use of this product should be pleasant and comfortable. Should pain or discomfort result, discontinue use and consult your physician.
- This product is intended for household use only.

INSTRUCTIONS FOR USE

To reduce the risk of electric shock, this appliance is equipped with a polarized plug (one blade wider than the other). This plug will fit in a polarized outlet only one way. If the plug does not fit fully in the outlet, reverse the plug. If it still does not fit, contact a qualified electrician to install the proper outlet.

Do not change the plug in any way.

1. Plug cord into a 120-volt outlet.
2. It is highly recommended that the foot massager be used with socked feet. Do not use the unit with shoes.
3. Place massager on the floor in front of your chair or seat.
4. To activate the massage action, press the power  button once. The LED illuminator will glow blue.
TIP: By changing the pressure of your feet on the massager, it will change the feel of the massage. If the unit tickles you, then you may need to apply more pressure or you may need to become accustomed to the sensation. If the massage feels too strong, you may need to lighten the pressure of your feet on the unit.
5. To activate the relaxing heat with the massage, press the power  button a second time. The LED illuminator and all 6 shiatsu massage heads will glow red. Allow a few moments for the heating action to warm up.
6. Press the power  button a third time to turn the massaging unit off.

NOTE: The relaxing heat will only function when the shiatsu massage is on.

CAUTION: To avoid injury and irreparable damage, always remain seated when using this foot massager. Never stand on the unit.

MAINTENANCE

TO CLEAN

Unplug the unit and allow it to cool before cleaning. Clean only with a soft, damp cloth and mild cleansing agent.

- After cleaning, wipe surfaces with a dry cloth.
- NEVER use strong abrasives, detergents, or cleansing agents.
- Periodically straighten cord if it becomes twisted.

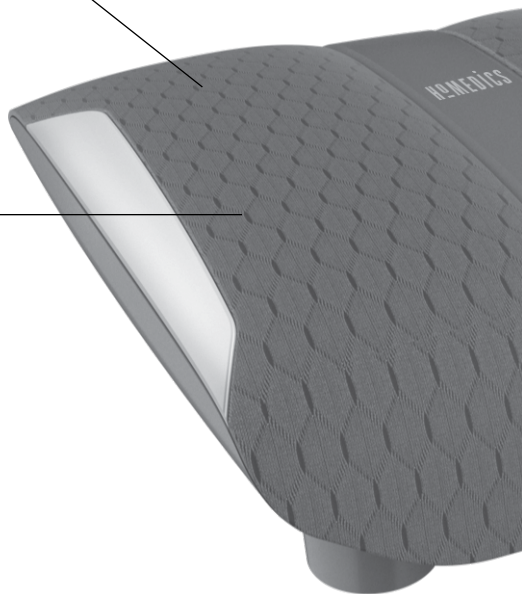
TO STORE

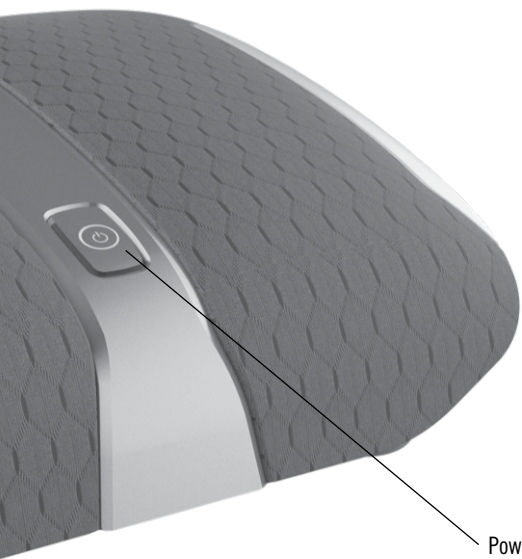
Unplug the appliance from the outlet and allow to cool and dry.

- Store in its box or a clean, dry place.
- To avoid breakage, do not wrap the power cord around the unit.
- DO NOT hang the unit by the power cord.
- This appliance is designed for household use only.

Add heat for a more relaxing massage.

Gel Nodes: Provide a massage with a softer, more natural touch, like the hands of a real masseuse.





Power button activates massage and heat.



#1 BRAND IN MASSAGE*

2-YEAR LIMITED WARRANTY

HoMedics sells its products with the intent that they are free of defects in manufacture and workmanship for a period of 2 years from the date of original purchase, except as noted below. HoMedics warrants that its products will be free of defects in material and workmanship under normal use and service. This warranty extends only to consumers and does not extend to Retailers.

To obtain warranty service on your HoMedics product, contact a Consumer Relations representative for assistance. Please make sure to have the model number of the product available.

HoMedics does not authorize anyone, including, but not limited to, Retailers, the subsequent consumer purchaser of the product from a Retailer or remote purchasers, to obligate HoMedics in any way beyond the terms set forth herein. This warranty does not cover damage caused by misuse or abuse; accident; the attachment of any unauthorized accessory; alteration to the product; improper installation; unauthorized repairs or modifications; improper use of electrical/power supply; loss of power; dropped product; malfunction or damage of an operating part from failure to provide manufacturer's recommended maintenance; transportation damage; theft; neglect; vandalism; environmental conditions; loss of use during the period the product is at a repair facility or otherwise awaiting parts or repair; or any other conditions whatsoever that are beyond the control of HoMedics.

This warranty is effective only if the product is purchased and operated in the country in which the product is purchased. A product that requires modifications or adoption to enable it to operate in any other country than the country for which it was designed, manufactured, approved and/or authorized, or repair of products damaged by these modifications is not covered under this warranty.

THE WARRANTY PROVIDED HEREIN SHALL BE THE SOLE AND EXCLUSIVE WARRANTY. THERE SHALL BE NO OTHER WARRANTIES EXPRESS OR IMPLIED INCLUDING ANY IMPLIED WARRANTY OF MERCHANTABILITY OR FITNESS OR ANY OTHER OBLIGATION ON THE PART OF THE COMPANY WITH RESPECT TO PRODUCTS COVERED BY THIS WARRANTY. HOMEDICS SHALL HAVE NO LIABILITY FOR ANY INCIDENTAL, CONSEQUENTIAL, OR SPECIAL DAMAGES. IN NO EVENT SHALL THIS WARRANTY REQUIRE MORE THAN THE REPAIR OR REPLACEMENT OF ANY PART OR PARTS WHICH ARE FOUND TO BE DEFECTIVE WITHIN THE EFFECTIVE PERIOD OF THE WARRANTY. NO REFUNDS WILL BE GIVEN. IF REPLACEMENT PARTS FOR DEFECTIVE MATERIALS ARE NOT AVAILABLE, HOMEDICS RESERVES THE RIGHT TO MAKE PRODUCT SUBSTITUTIONS IN LIEU OF REPAIR OR REPLACEMENT.

This warranty does not extend to the purchase of opened, used, repaired, repackaged and/or resealed products, including but not limited to sale of such products on internet auction sites and/or sales of such products by surplus or bulk resellers. Any and all warranties or guarantees shall immediately cease and terminate as to any products or parts thereof which are repaired, replaced, altered, or modified, without the prior express and written consent of HoMedics.

This warranty provides you with specific legal rights. You may have additional rights which may vary from state to state and country to country. Because of individual state and country regulations, some of the above limitations and exclusions may not apply to you.

For more information regarding our product line in the USA, please visit: www.homedics.com. For Canada, please visit: www.homedics.ca.

FOR SERVICE IN THE USA

cservice@homedics.com

8:30am-7:00pm EST Monday-Friday

1-800-466-3342

FOR SERVICE IN CANADA

cservice@homedicsgroup.ca

8:30am-5:00pm EST Monday-Friday

1-888-225-7378

*Source: The NPD Group. January 2018-December 2018, Retail Tracking Service.

©2020 HoMedics, LLC. All rights reserved.

HoMedics and HoMedics #1 Brand In Massage are registered trademarks of HoMedics, LLC.

Distributed by HoMedics, LLC, 3000 N Pontiac Trail, Commerce Township, MI 48390

IB-FMS273HCA

HOMEDICS™

#1 BRAND IN MASSAGE*



VEUILLEZ PRENDRE
QUELQUES INSTANTS

ENREGISTREZ VOTRE PRODUIT SUR:

www.homedics.com/register

Vos précieux commentaires au sujet
de ce produit nous aideront à créer
des produits que vous adorerez.

APPAREIL DE MASSAGE SHIATSU POUR LES PIEDS

AVEC GEL DOUCEUR ET CHALEUR

GUIDE D'UTILISATION ET INFORMATION DE GARANTIE

GARANTIE RESTREINTE DE 2 ANS

FMS-273H-CA

CONSIGNES DE SÉCURITÉ IMPORTANTES

LORS DE L'UTILISATION DE PRODUITS ÉLECTRIQUES, EN PARTICULIER LORSQUE DES ENFANTS SONT PRÉSENTS, DES MESURES DE SÉCURITÉ DE BASE DOIVENT TOUJOURS ÊTRE SUIVIES, DONT LES SUIVANTES :
LIRE TOUTES LES INSTRUCTIONS AVANT L'UTILISATION.

DANGER – POUR RÉDUIRE LE RISQUE DE CHOC ÉLECTRIQUE :

- Toujours débrancher l'appareil de la prise électrique immédiatement après son utilisation et avant de le nettoyer.
- NE PAS toucher un appareil qui est tombé dans l'eau. Le débrancher immédiatement.
- NE JAMAIS utiliser de tiges ou d'autres fixations métalliques avec cet appareil.

AVERTISSEMENT – POUR REDUIRE LE RISQUE DE BRULURES, D'ELECTROCUTION, D'INCENDIE OU DE BLESSURES :

- NE JAMAIS laisser un appareil sans surveillance quand il est branché. Le débrancher après utilisation et avant d'installer ou de retirer des éléments ou des accessoires.
- Une surveillance attentive est requise lorsque cet appareil est utilisé par des enfants ou des personnes invalides ou handicapées, à proximité de ces personnes ou sur elles.
- Cet appareil ne doit être utilisé qu'aux fins décrites dans ce manuel. Ne pas utiliser d'accessoires non recommandés par HoMedics, en particulier tout accessoire non fourni avec cet appareil.
- NE JAMAIS faire fonctionner l'appareil si le cordon ou la fiche sont endommagés, s'il ne fonctionne pas correctement, s'il est tombé ou a été endommagé, ou s'il est tombé dans l'eau. Retourner l'appareil à un centre de réparation HoMedics pour qu'il soit examiné et réparé.
- Éloigner le cordon des surfaces chauffées.
- NE JAMAIS laisser tomber ou insérer d'objet dans une ouverture de l'appareil.
- NE PAS se tenir debout sur l'appareil ou à l'intérieur. Utiliser uniquement en position assise.
- NE PAS utiliser l'appareil dans des endroits où des aérosols (spray ou pulvérisateurs) sont utilisés et où de l'oxygène est administré.
- NE PAS faire fonctionner l'appareil sous une couverture ou un coussin. Un échauffement excessif peut se produire et provoquer un incendie, une électrocution ou des blessures.
- NE PAS transporter l'appareil par le cordon d'alimentation ni utiliser le cordon d'alimentation comme une poignée.
- Pour débrancher l'appareil, mettre toutes les commandes sur la position d'arrêt, puis retirer la fiche de la prise électrique.
- NE PAS utiliser à l'extérieur.
- NE JAMAIS faire fonctionner l'appareil avec les événements bloqués. Maintenir les événements exempts de peluches, poils, etc.
- Utiliser les surfaces chauffées avec soin. Peut causer de graves brûlures. Ne pas utiliser sur une peau insensible ou en présence d'une mauvaise circulation. L'utilisation de la chaleur sans surveillance par des enfants ou des personnes handicapées peut être dangereuse.

MISE EN GARDE : Toute réparation de ce produit doit être réalisée exclusivement par le personnel de réparation HoMedics autorisé.


CONSERVER CES INSTRUCTIONS

ATTENTION – LIRE ATTENTIVEMENT TOUTES LES INSTRUCTIONS AVANT D'UTILISER L'APPAREIL



- Cet article n'est pas destiné à un usage médical. Il est destiné à fournir un massage luxueux.
- Consulter un médecin avant d'utiliser ce produit dans les cas suivants :
 - Grossesse
 - Présence d'un stimulateur cardiaque
 - Problème de santé
- NON recommandé pour une utilisation par les personnes diabétiques.
- NE PAS tenter de brancher ou débrancher l'appareil lorsque les pieds sont dans l'eau.
- Utiliser l'appareil sur une surface solide et de niveau.
- NE PAS utiliser ce produit pendant plus de 20 minutes consécutives.
- Une utilisation prolongée pourrait conduire à un échauffement excessif du produit et réduire sa durée de vie. Si cela se produit, cesser d'utiliser l'appareil et le laisser refroidir avant de continuer à l'utiliser.
- En cas de douleur musculaire ou articulaire sur une période de temps prolongée, cesser l'utilisation et consulter un médecin. Une douleur persistante peut être symptomatique d'un état plus grave.
- NE PAS utiliser l'appareil en cas de somnolence ou d'apathie.
- L'utilisation de ce produit doit être agréable et confortable. En cas de douleur ou d'inconfort, cesser d'utiliser l'appareil et consulter un médecin.
- Ce produit est réservé à un usage résidentiel.

MODE D'EMPLOI

Pour réduire le risque de choc électrique, cet appareil est muni d'une fiche polarisée (une lame est plus large que l'autre). Cette fiche ne peut être insérée dans une prise polarisée que d'une seule manière. Si la fiche ne s'insère pas complètement dans la prise, la retourner. Si elle ne rentre toujours pas, contacter un électricien qualifié pour qu'il installe une prise compatible. Ne pas modifier la fiche de quelque manière que ce soit.

1. Brancher le cordon dans une prise de 120 V.
2. Il est fortement recommandé d'utiliser l'appareil de massage des pieds avec des chaussettes sur les pieds. Ne pas utiliser cet appareil avec des chaussures.
3. Placer l'appareil de massage sur le sol en face d'une chaise ou d'un fauteuil.
4. Pour activer le massage, appuyer une fois sur le bouton d'alimentation . Le voyant à DEL s'allume en bleu.

ASTUCE : Pour modifier la sensation de massage, changer la pression exercée par les pieds sur l'appareil de massage. Si l'appareil chatouille les pieds, augmenter la pression exercée par les pieds ou allouer suffisamment de temps pour s'habituer à la sensation. Si le massage est trop fort, réduire la pression exercée par les pieds sur l'appareil.

5. Pour activer la chaleur apaisante avec le massage, appuyer une deuxième fois sur le bouton d'alimentation . Le voyant à DEL et les six boules de massage shiatsu s'allument en rouge. Patienter quelques instants pour que les boules se réchauffent.
6. Appuyer une troisième fois sur le bouton d'alimentation  pour éteindre l'appareil.

NOTE : La chaleur apaisante ne peut être activée lorsque le massage shiatsu est activé.

MISE EN GARDE : Pour éviter les blessures et des dommages irréversibles, toujours rester assis lors de l'utilisation de cet appareil de massage des pieds. Ne jamais se tenir debout sur l'appareil.

ENTRETIEN

NETTOYAGE

Débrancher l'appareil et le laisser refroidir avant de le nettoyer. Nettoyer uniquement avec un chiffon doux et humide et avec un agent nettoyant doux.

- Après le nettoyage, essuyer les surfaces avec un chiffon sec.
- NE JAMAIS utiliser de détergents, d'abrasifs ou de produits de nettoyage puissants.
- Redresser régulièrement le cordon lorsqu'il se tord.

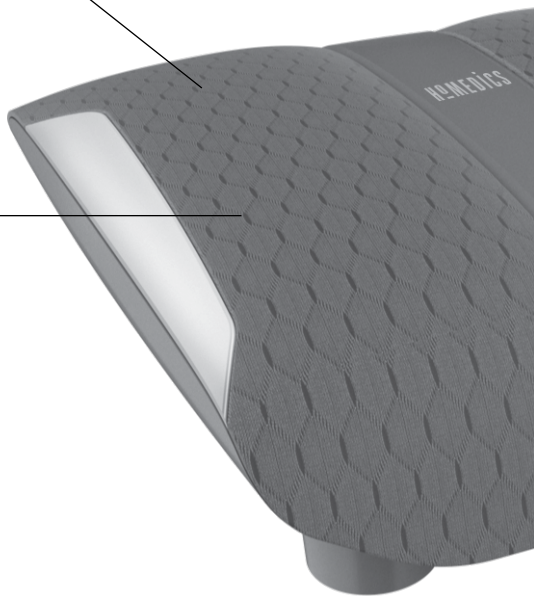
RANGEMENT

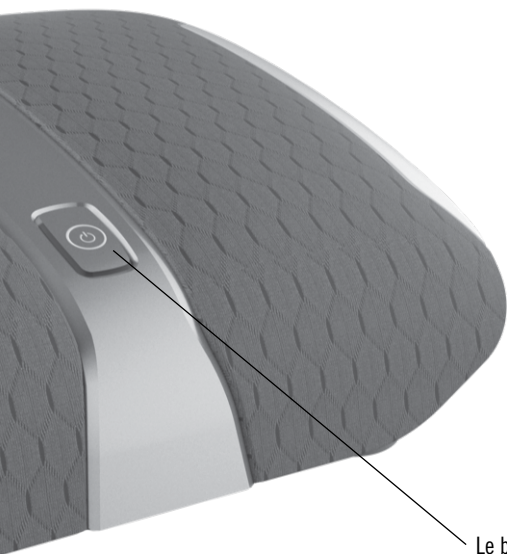
Débrancher l'appareil de la prise et le laisser refroidir et sécher.

- Le ranger dans sa boîte ou un endroit propre et sec.
- Pour éviter les dommages, ne pas enrouler le cordon d'alimentation autour de l'appareil.
- NE PAS suspendre l'appareil par son cordon d'alimentation.
- Cet appareil est réservé à un usage résidentiel.

Ajoutez de la chaleur
pour un massage plus
relaxant.

Boules de gel: _____
Procurent un massage
plus doux et plus naturel,
semble aux mains d'un
masseur.





**Le bouton d'alimentation active
les fonctions de massage et de
chaleur.**

HO MEDICS™

#1 BRAND IN MASSAGE™

GARANTIE RESTREINTE DE 2 ANS

HoMedics vend ses produits avec l'intention que ceux-ci soient exempts de défauts de fabrication et de qualité d'exécution durant une période de 2 années à compter de la date d'achat initiale, exception faite des indications ci-après. HoMedics garantit que ce produit sera exempt de vices de matériel ou de malfaçon sous des conditions d'utilisation et d'entretien normales. La présente garantie ne s'applique qu'aux consommateurs et ne s'applique pas aux détaillants.

Pour obtenir le service de garantie sur votre produit HoMedics, contactez un représentant des relations avec les consommateurs pour obtenir de l'aide. Assurez-vous d'avoir sous la main le numéro de modèle du produit.

HoMedics n'autorise personne, y compris mais non de façon limitative les détaillants, l'acheteur consommateur postérieur du produit auprès d'un détaillant, ou les acheteurs distants à lier HoMedics de quelque façon que ce soit au-delà des modalités établies aux présentes. La présente garantie ne couvre pas les dommages causés par mauvais usage ou usage abusif ; accident ; attachement de quelque accessoire non autorisé que ce soit ; altération du produit ; installation impropre ; réparations ou modifications non autorisées, utilisation inappropriée de l'alimentation électrique ; perte de puissance ; produit qu'on a laissé tomber ; anomalie ou dommage à une pièce fonctionnelle pour avoir omis de faire l'entretien recommandé par le fabricant ; dommages dus au transport ; vol ; négligence ; vandalisme ; ou conditions environnementales ; perte de jouissance pendant que le produit est dans une installation de réparation ou est autrement en attente d'une pièce ou d'une réparation ; ou toute autre condition quelle qu'elle soit indépendante de la volonté de HoMedics.

La présente garantie n'est exécutoire que si le produit est acheté et utilisé dans le pays où il a été acheté. Un produit nécessitant des modifications ou une adaptation pour lui permettre de fonctionner dans tout autre pays où il a été conçu, fabriqué, approuvé et/ou autorisé, ou une réparation de produit endommagé par de telles modifications n'est pas couvert au titre de la présente garantie.

LA GARANTIE STIPULÉE AUX PRÉSENTES SERA LA GARANTIE UNIQUE ET EXCLUSIVE. IL N'Y AURA AUCUNE AUTRE GARANTIE EXPRESSE OU IMPLICITE Y COMPRIS AUCUNE GARANTIE IMPLICITE DE QUALITÉ MARCHANDE OU D'ADAPTATION À UN USAGE PARTICULIER OU QUELQUE AUTRE OBLIGATION QUE CE SOIT DE LA PART DE LA SOCIÉTÉ À L'ÉGARD DES PRODUITS COUVERTS PAR LA PRÉSENTE GARANTIE. HO MEDICS N'AURA AUCUNE REDEVABILITÉ À L'ÉGARD DE QUELQUE DOMMAGE ACCESSOIRE, CONSÉQUENTIF OU PARTICULIER QUE CE SOIT. EN AUCUN CAS CETTE GARANTIE N'EXIGERA-T-ELLE AUTRE CHOSE QUE LA RÉPARATION OU LE REMPLACEMENT D'UNE OU PLUSIEURS PIÈCES JUGÉES DÉFECTUEUSES DURANT LA PÉRIODE D'APPLICATION DE LADITE GARANTIE. AUCUN REMBOURSEMENT NE SERA EFFECTUÉ. Si les pièces de rechange pour le matériel défectueux ne sont pas disponibles, HoMedics se réserve le droit de faire des substitutions de produits aux lieux et place d'une réparation ou d'un remplacement.

La présente garantie ne s'étend pas à l'achat de produits ouverts, utilisés, réparés, réemballés et/ou rescellés, y compris mais non de façon limitative à la vente de tels produits sur les sites internet de vente aux enchères et/ou la vente de tels produits par des revendeurs de surplus ou des entrepôts de vente. Toutes les garanties quelles qu'elles soient cesseront et seront immédiatement résiliées advenant que tout produit ou pièce de produit soit réparée, remplacée, altérée ou modifiée sans le consentement explicite et par écrit d'HoMedics.

La présente garantie vous accorde des droits légaux spécifiques. Vous pouvez avoir des droits additionnels pouvant varier d'un état ou d'une province et d'un pays à l'autre. Compte tenu de la réglementation propre à chaque état, province et pays, certaines des restrictions qui précèdent peuvent ne pas s'appliquer à vous.

Pour plus de renseignements concernant notre éventail de produits aux É.-U., veuillez visiter www.homedics.com. Au Canada, veuillez visiter www.homedics.ca.

COORDONNÉES DU SERVICE APRÈS VENTE AUX ÉTATS

cservice@homedics.com

Du lundi au vendredi

de 8 h 30 à 19 h (heure normale de l'Est)

1-800-466-3342

COORDONNÉES DU SERVICE APRÈS VENTE AU CANADA

cservice@homedicsgroup.ca

Du lundi au vendredi

de 8 h 30 à 17 h (heure normale de l'Est)

1-888-225-7378

*Source : The NPD Group. Janvier 2018-Décembre 2018, Service de suivi de la consommation.
©2020 HoMedics, LLC. Tous droits réservés.

HoMedics et HoMedics #1 Brand In Massage sont des marques déposées de HoMedics, LLC.

Distribué par HoMedics, LLC, 3000 N Pontiac Trail, Commerce Township, MI 48390

IB-FMS273HCA

HOMEDICS®

#1 BRAND IN MASSAGE*



TÓMESE UN
MOMENTO AHORA
REGISTRE SU PRODUCTO ET:

www.homedics.com/register

Su valioso aporte sobre este
producto nos ayudará a crear
los productos que desee en
el futuro.

MASAJEADOR SUAVE PARA PIES TIPO SHIATSU CON GEL Y CALOR

MANUAL DE INSTRUCCIONES E INFORMACIÓN SOBRE LA GARANTÍA

GARANTÍA LIMITADA DE 2 AÑOS

FMS-273H-CA

INSTRUCCIONES IMPORTANTES DE SEGURIDAD

AL USAR PRODUCTOS ELÉCTRICOS, ESPECIALMENTE CUANDO HAY NIÑOS PRESENTES, SE DEBEN SEGUIR SIEMPRE PRECAUCIONES BÁSICAS DE SEGURIDAD, INCLUIDAS LAS SIGUIENTES:

LEA TODAS LAS INSTRUCCIONES ANTES DE USARLO.

PELIGRO – PARA REDUCIR EL RIESGO DE DESCARGA ELÉCTRICA:

- Siempre desenchufe este aparato del tomacorriente inmediatamente después de utilizarlo, y antes de limpiarlo.
- NO intente agarrar un producto que haya caído en el agua. Desenchúfelo inmediatamente.
- NUNCA utilice pasadores u otros broches metálicos con este aparato.

ADVERTENCIA – PARA REDUCIR EL RIESGO DE QUEMADURAS, DESCARGA ELÉCTRICA, INCENDIO O LESIONES PERSONALES:

- Un electrodoméstico nunca debe dejarse sin atención cuando está conectado. Desconéctelo del tomacorriente cuando no esté en uso y antes de poner o quitar piezas o aditamentos.
- Es necesario mantener una vigilancia estrecha cuando este electrodoméstico es usado por o cerca de niños, personas inválidas o discapacitadas.
- Utilice este electrodoméstico solo para el uso previsto que se describe en este manual. NO utilice accesorios no recomendados por HoMedics; en especial accesorios no provistos con la unidad.
- NUNCA opere este aparato si el enchufe o el cable están dañados, si no está funcionando correctamente, si se ha caído o dañado, o si se cayó al agua. Devuelva el aparato a un Centro de Servicio de HoMedics para su revisión y reparación.
- Mantenga el cable alejado de superficies calientes.
- NUNCA deje caer ni inserte ningún objeto en ninguna abertura.
- NO se pare sobre él ni sobre el electrodoméstico. Úselo sólo mientras esté sentado.
- NO lo opere en dónde se estén utilizando productos en aerosol, o en donde se esté administrando oxígeno.
- NO lo opere bajo una cobija o una almohada. Puede calentarse excesivamente y causar un incendio, una descarga eléctrica o lesiones a personas.
- NO traslade este electrodoméstico jalándolo del cable de alimentación, ni utilice el cable de alimentación como asa.
- Para desconectarlo, ponga todos los controles en la posición de apagado, y a continuación, quite el enchufe del tomacorriente.
- NO la utilice en exteriores.
- NUNCA opere el electrodoméstico con las aberturas de aire bloqueadas. Mantenga las aberturas de aire libres de pelusa, pelo y similares.
- Utilice las superficies calientes con cuidado. Pueden causar quemaduras serias. No lo utilice sobre áreas de la piel que sean insensibles, o en presencia de mala circulación. El uso sin atención del calor por niños o personas incapacitadas puede ser peligroso.

PRECAUCIÓN: Todo el mantenimiento de este producto debe ser realizado únicamente por personal de servicio autorizado por HoMedics.


GUARDE ESTAS INSTRUCCIONES

PRECAUCIÓN – POR FAVOR, LEA CUIDADOSAMENTE TODAS LAS INSTRUCCIONES ANTES DE UTILIZARLO.



- Este artículo no está destinado a uso médico. Está destinado a proporcionar un lujoso masaje.
- Consulte a su médico antes de utilizar este producto, si:
 - Está embarazada
 - Tiene un marcapasos
 - Tiene alguna preocupación en relación con su salud
- NO se recomienda su uso en diabéticos.
- NO intente enchufar o desenchufar la unidad mientras tenga los pies en el agua.
- Utilice el aparato sobre una superficie sólida o nivelada.
- NO utilice este producto por más de 20 minutos por vez.
- El uso extendido podría llevar al calentamiento excesivo del producto y acortar su vida. En caso que esto ocurra, descontinúe el uso y permita que la unidad se enfríe antes de operarla.
- Si experimenta dolor muscular o articular durante un periodo prolongado, suspenda el uso del producto y consulte a su médico. El dolor persistente podría ser un síntoma de una afección más grave.
- NO utilice el producto si usted tiene somnolencia.
- El uso de este producto debería ser placentero y confortable. Si tiene dolor o incomodidad, deje de utilizarlo y consulte a su médico.
- Este producto es únicamente para uso en el hogar.

INSTRUCCIONES PARA EL USO

Para reducir el riesgo de descarga eléctrica, este aparato está equipado con un enchufe polarizado (una pata es más ancha que la otra). Esta clavija encajará en un tomacorriente polarizado sólo en una determinada posición. En caso de que el enchufe no encaje del todo en el tomacorriente, invierta la posición del enchufe. Si aun así no encaja, llame a un electricista calificado para instalar el tomacorriente apropiado. No cambie el enchufe por ningún motivo.

1. Conecte el cable a un tomacorriente de 120 voltios.
2. Se recomienda ampliamente que use calcetines cuando se aplique el masajeador de pies. No utilice la unidad con zapatos.
3. Coloque el masajeador en el suelo frente a su silla o asiento.
4. Para activar la acción de masaje, presione el botón de encendido  una vez. El iluminador LED se encenderá en azul.

CONSEJO: Al cambiar la presión de sus pies en el masajeador, cambiará la sensación de masaje. Si la unidad le hace cosquillas podría ser necesario que aplique más presión, o usted podría acostumbrarse a la sensación. Si el masaje se siente demasiado fuerte, podría ser necesario que disminuya la presión de sus pies en la unidad.

5. Para activar el masaje con calor relajante, presione el botón de encendido  una segunda vez. El iluminador LED y los seis cabezales de masaje shiatsu se encenderán en rojo. Espere unos minutos para que la acción de calentamiento se caliente.
6. Presione el botón de encendido  una tercera vez para apagar la unidad de masaje.

NOTA: La función de calor relajante solo puede funcionar cuando el masaje shiatsu está activado

PRECAUCIÓN: Para evitar lesiones y daños irreparables, siempre permanezca sentado cuando use este masajeador de pies. Nunca se pare sobre la unidad

MANTENIMIENTO

LIMPIEZA

Desconecte la unidad y permita que se enfríe antes de limpiarla. Limpie únicamente con un trapo suave y húmedo y con un agente limpiador suave.

- Después de limpiarlo, frote las superficies con un trapo seco.
- NUNCA utilice abrasivos fuertes, detergentes o agentes limpiadores.
- Estire periódicamente el cable si se enrolla.

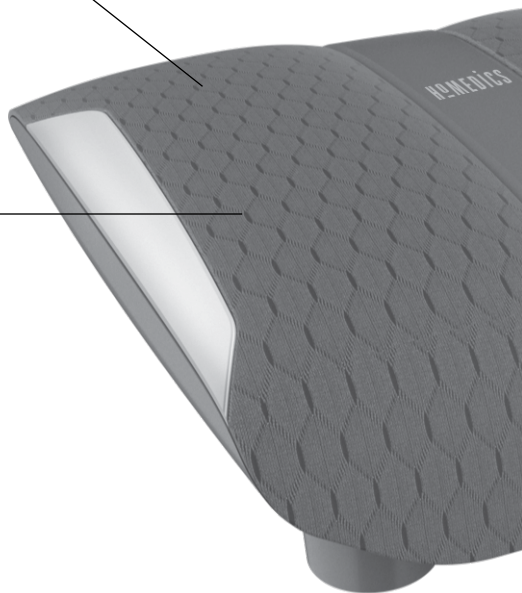
ALMACENAMIENTO

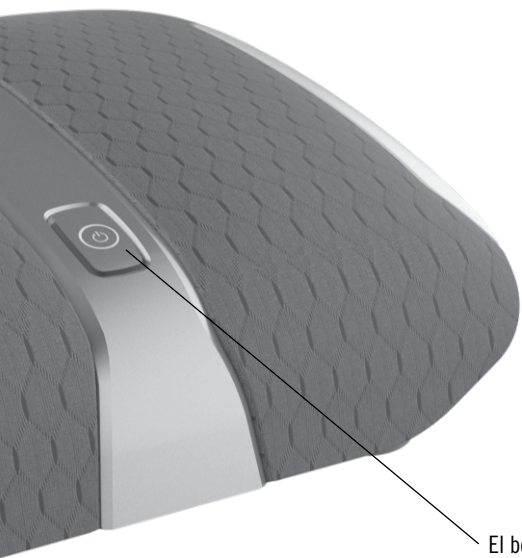
Desconecte el electrodoméstico del tomacorriente y permita que se enfríe y se seque.

- Almacénelo en su caja o en un lugar limpio y seco.
- Para evitar que se rompa, no envuelva el cable de energía alrededor de la unidad.
- NO cuelgue la unidad por el cable de corriente.
- Este electrodoméstico está diseñado únicamente para usarse en el hogar.

Agregue calor para un
masaje más relajante.

Nodos de gel:
Proporcionan un masaje
con un toque más suave y
natural, como las manos
de un masajista real.





El botón de encendido activa las funciones de masaje y de calor.



#1 BRAND IN MASSAGE™

GARANTÍA LIMITADA DE 2 AÑOS

HoMedics vende sus productos con la intención de que estén libres de defectos de fabricación y mano de obra por un período de 2 años a partir de la fecha de compra original, con excepción de lo que se indica a continuación. HoMedics garantiza que sus productos estarán libres de defectos en materiales y mano de obra bajo uso normal y servicio normales. Esta garantía se extiende sólo a los consumidores y no se extiende a los minoristas.

Para obtener el servicio de garantía en su producto HoMedics, comuníquese con un representante de relaciones con el cliente para obtener ayuda. Asegúrese de tener a la mano el número de modelo del producto.

HoMedics no autoriza a nadie, incluyendo, pero no limitado a, minoristas, el comprador posterior del producto de un minorista o los compradores remotos, a obligar a HoMedics en cualquier forma más allá de los términos aquí establecidos. Esta garantía no cubre los daños causados por mal uso o abuso; accidente; conexión de accesorios no autorizados; alteración del producto; instalación incorrecta; reparaciones o modificaciones no autorizadas; uso inapropiado de energía eléctrica/fuente de alimentación; pérdida de alimentación eléctrica; caída del producto; funcionamiento incorrecto o daño de una parte operativa por no proporcionar el mantenimiento recomendado por el fabricante; daño al transportarlo; robo; negligencia; vandalismo; o condiciones ambientales; pérdida del uso durante el período en que el producto se encuentre en una instalación de reparación o en espera de partes o de reparación; o cualquier otra condición ajena al control de HoMedics.

Esta garantía sólo es efectiva si el producto se adquiere y se opera en el país en el que ha sido adquirido. Un producto que requiera modificaciones o adaptaciones para que funcione en cualquier otro país que no sea el país para el cual fue diseñado, fabricado, aprobado y/o autorizado, o la reparación de productos dañados por estas modificaciones no está cubierto por esta garantía.

LA GARANTÍA PROPORCIONADA EN ESTE DOCUMENTO SERÁ LA GARANTÍA ÚNICA Y EXCLUSIVA. NO HABRÁ NINGUNA OTRA GARANTÍA EXPLÍCITA O IMPLÍCITA, INCLUYENDO CUALQUIER GARANTÍA IMPLÍCITA DE COMERCIABILIDAD O DE IDONEIDAD O CUALQUIER OTRA OBLIGACIÓN POR PARTE DE LA COMPAÑÍA CON RESPECTO A LOS PRODUCTOS CUBIERTOS POR ESTA GARANTÍA. HOMEDICS NO SERÁ RESPONSABLE POR DAÑOS INCIDENTALES, SECUNDARIOS O ESPECIALES. EN NINGÚN CASO ESTA GARANTÍA PRECISA MÁS DE LA REPARACIÓN O REEMPLAZO DE CUALQUIER PARTE O PARTES QUE SE DETERMINE QUE TIENEN ALGÚN DEFECTO EN EL PERÍODO DE VIGENCIA DE LA GARANTÍA. NO SE OTORGARÁN REEMBOLSOS. SI NO HAY PIEZAS DE RECAMBIO DISPONIBLES PARA MATERIALES DEFECTUOSOS, HOMEDICS SE RESERVA EL DERECHO DE HACER SUSTITUCIONES DE PRODUCTOS EN LUGAR DE REPARACIÓN O REEMPLAZO.

Esta garantía no se extiende a la compra de productos abiertos, usados, reparados, reempacados y/o revendidos, incluyendo pero no limitados a la venta de dichos productos en sitios de subastas en internet y/o ventas de dichos productos por revendedores de excedentes o a granel. Todas y cada una de las garantías cesarán y terminarán inmediatamente en cuanto a los productos o partes de los mismos que sean reparados, reemplazados, alterados o modificados sin el previo consentimiento expreso y por escrito de HoMedics.

Esta garantía le otorga derechos legales específicos. Usted puede gozar de derechos adicionales, los cuales pueden variar de un estado a otro y de un país a otro. Debido a las regulaciones de cada estado y de cada país, algunas de las limitaciones y exclusiones anteriores pueden no aplicarse a usted.

Para obtener más información sobre nuestra línea de productos en EUA visite www.homedics.com. Para Canadá, por favor visite www.homedics.ca.

PARA SERVICIO EN EUA

cservice@homedics.com

De lunes a viernes de 8:30 am - 7:00 pm

Hora del este

1-800-466-3342

PARA SERVICIO EN CANADÁ

cservice@homedicsgroup.ca

De lunes a viernes de 8:30 am - 5:00 pm

Hora del este

1-888-225-7378

*Fuente: El Grupo NPD. enero de 2018 a diciembre de 2018, servicio de seguimiento minorista.

©2020 HoMedics, LLC. Todos los derechos reservados.

HoMedics y HoMedics #1 Brand In Massage son marcas registradas de HoMedics, LLC.

Distribuido por HoMedics, LLC, 3000 N Pontiac Trail, Commerce Township, MI 48390

IB-FMS273HCA